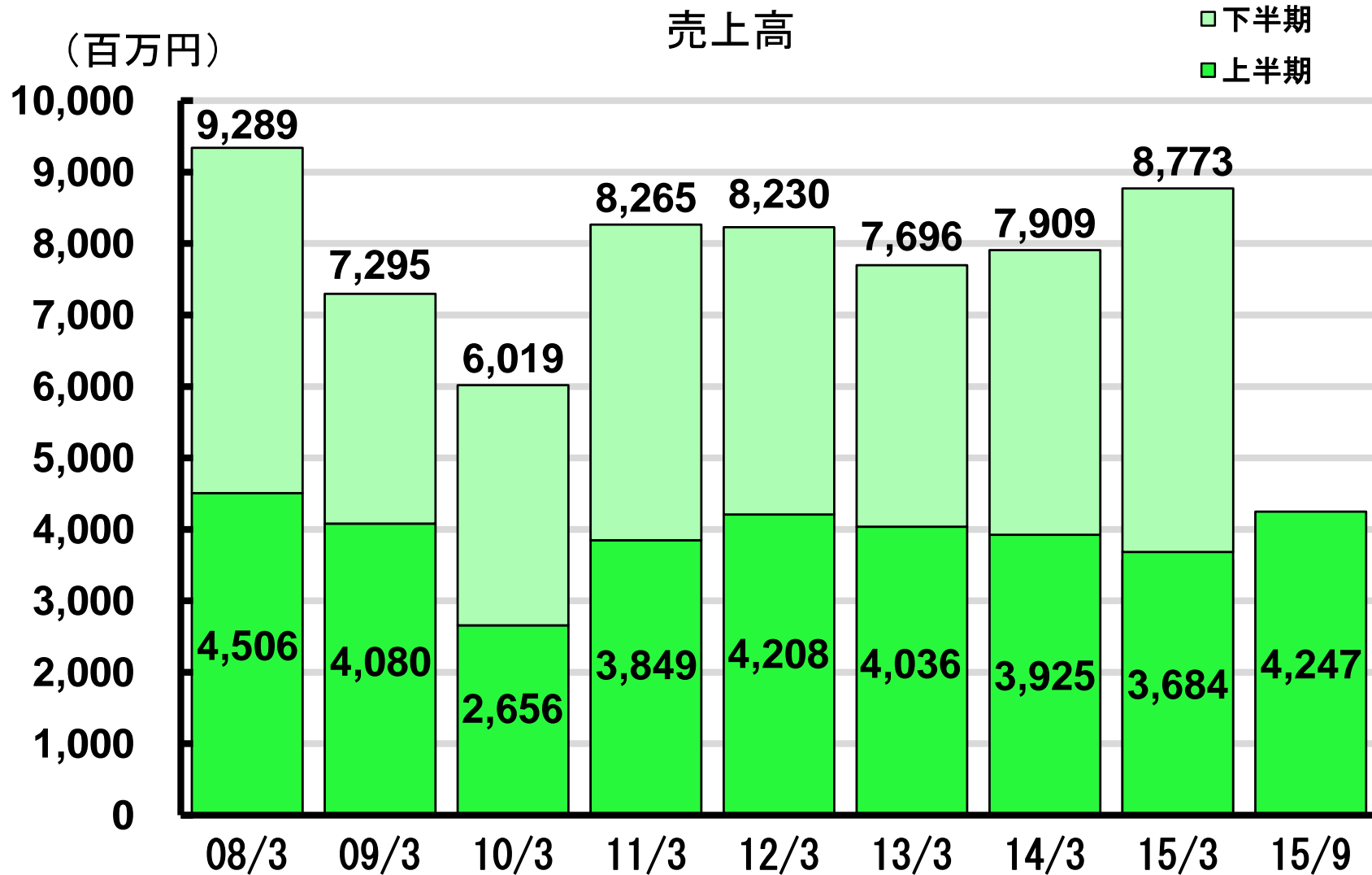


2015年度上半期業績(単体)概要

(単位：千円)

| | | | | | |
|-------------|-----------|-----|-------|----------|-------|
| 売上高 | 4,246,940 | 前期比 | 15.3 | | |
| | | | | | |
| 売上原価 | 3,311,102 | 前期比 | 11.1 | 売上高原価率 | 78.0% |
| | | | | | |
| 販売費および一般管理費 | 610,543 | 前期比 | 4.1 | 売上高販管比率 | 14.4% |
| | | | | | |
| 営業利益 | 325,294 | 前期比 | 177.1 | 売上高営業利益率 | 7.7% |
| | | | | | |
| 営業外収益 | 22,032 | 前期比 | △3.6 | | |
| | | | | | |
| 営業外費用 | 7,666 | 前期比 | △4.5 | | |
| | | | | | |
| 経常利益 | 339,660 | 前期比 | 156.9 | 売上高経常利益率 | 8.0% |
| | | | | | |
| 当期純利益 | 215,060 | 前期比 | 160.6 | 売上高利益率 | 5.1% |

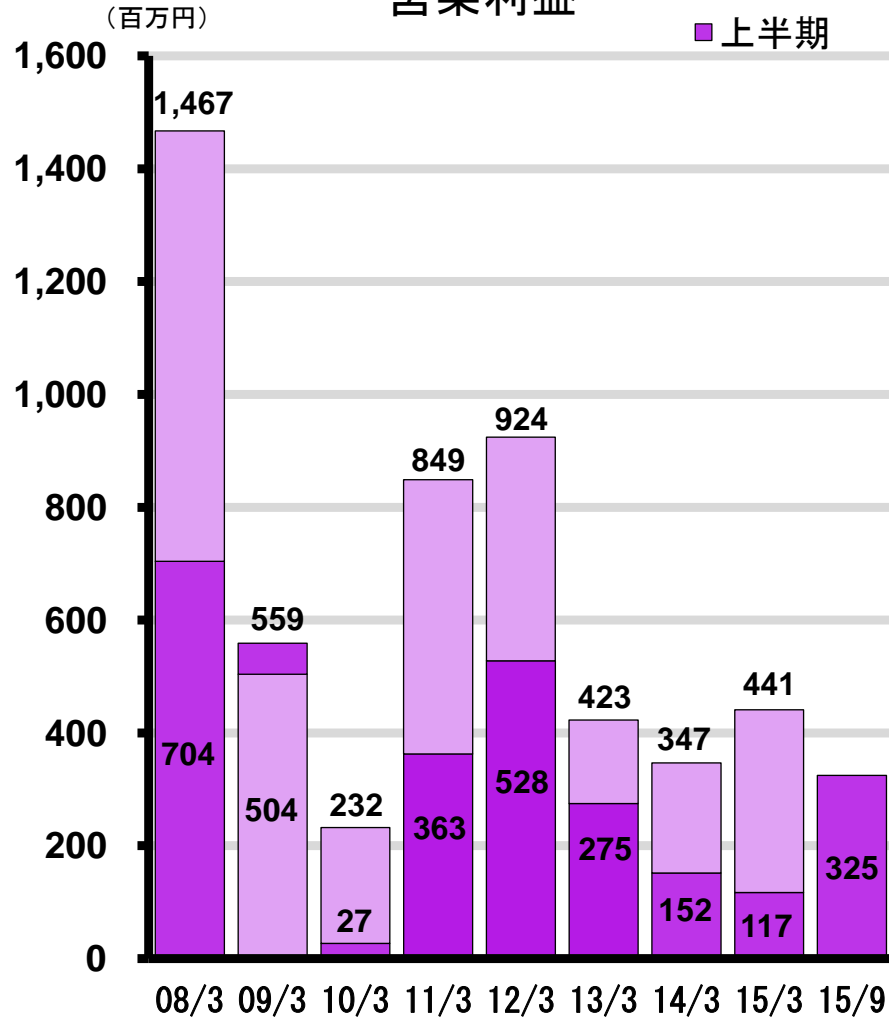
売上高



2008年3月期以前は単体、2009年3月～2012年3月期は連結、2013年3月期以降は単体による実績で表示しています。

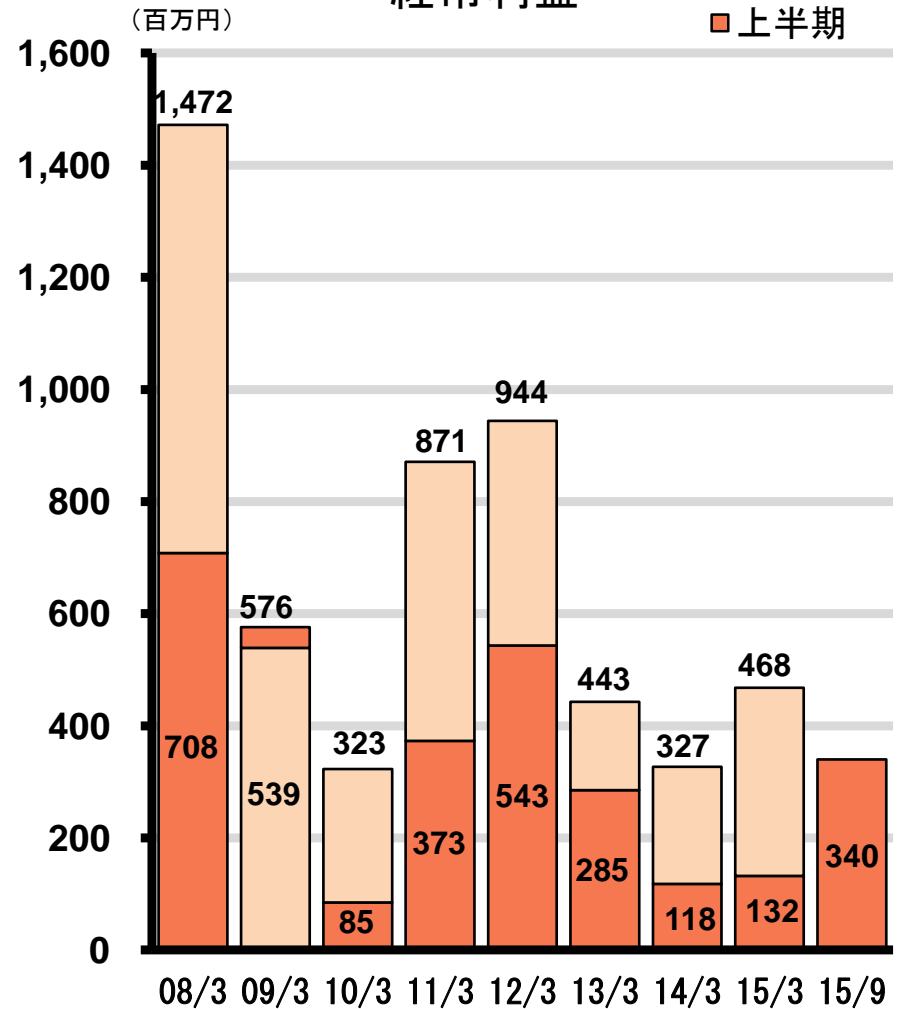
営業利益

■ 下半期
■ 上半期

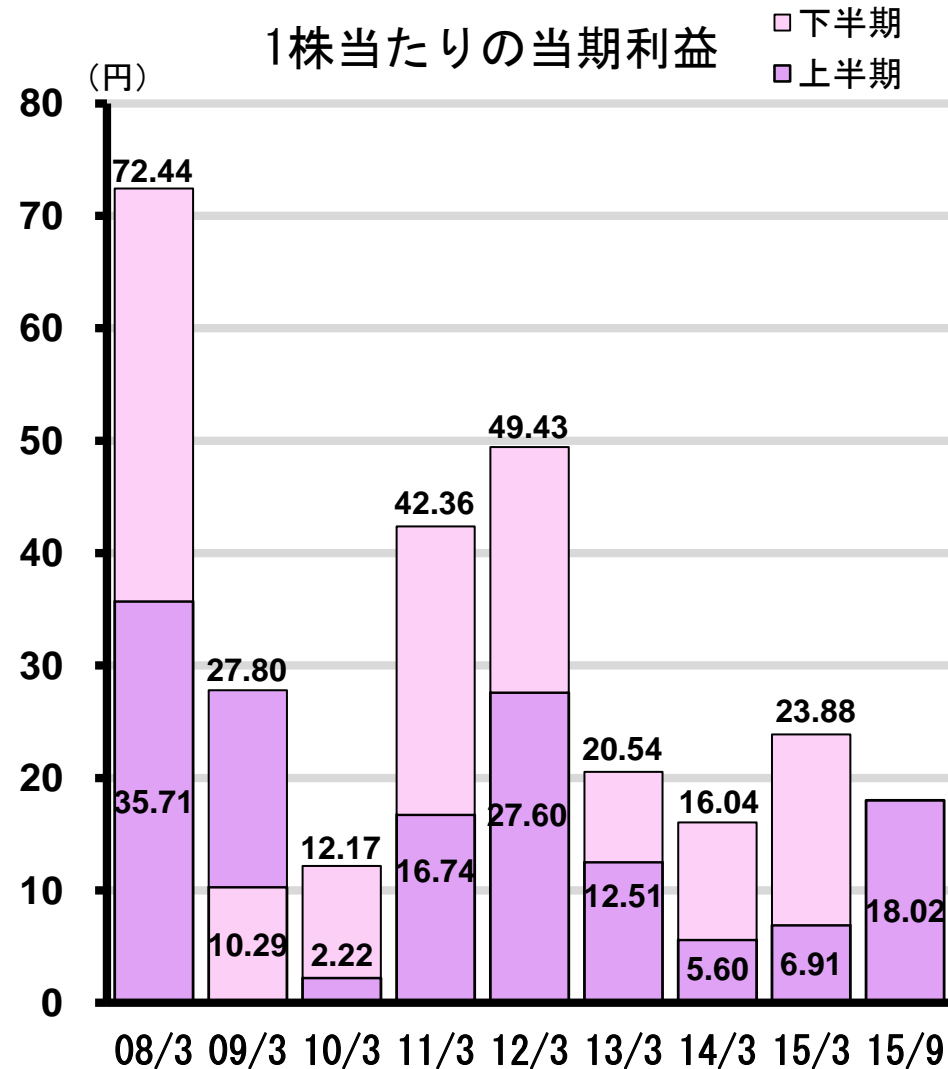
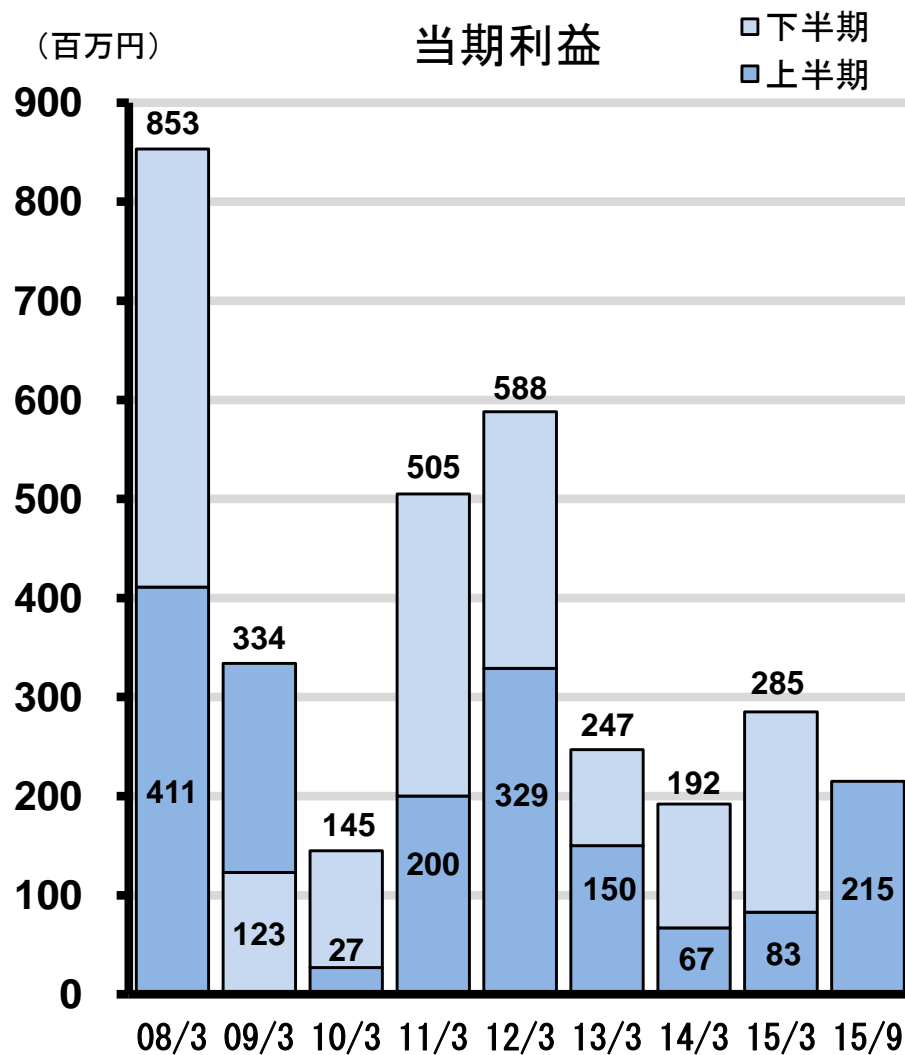


経常利益

■ 下半期
■ 上半期

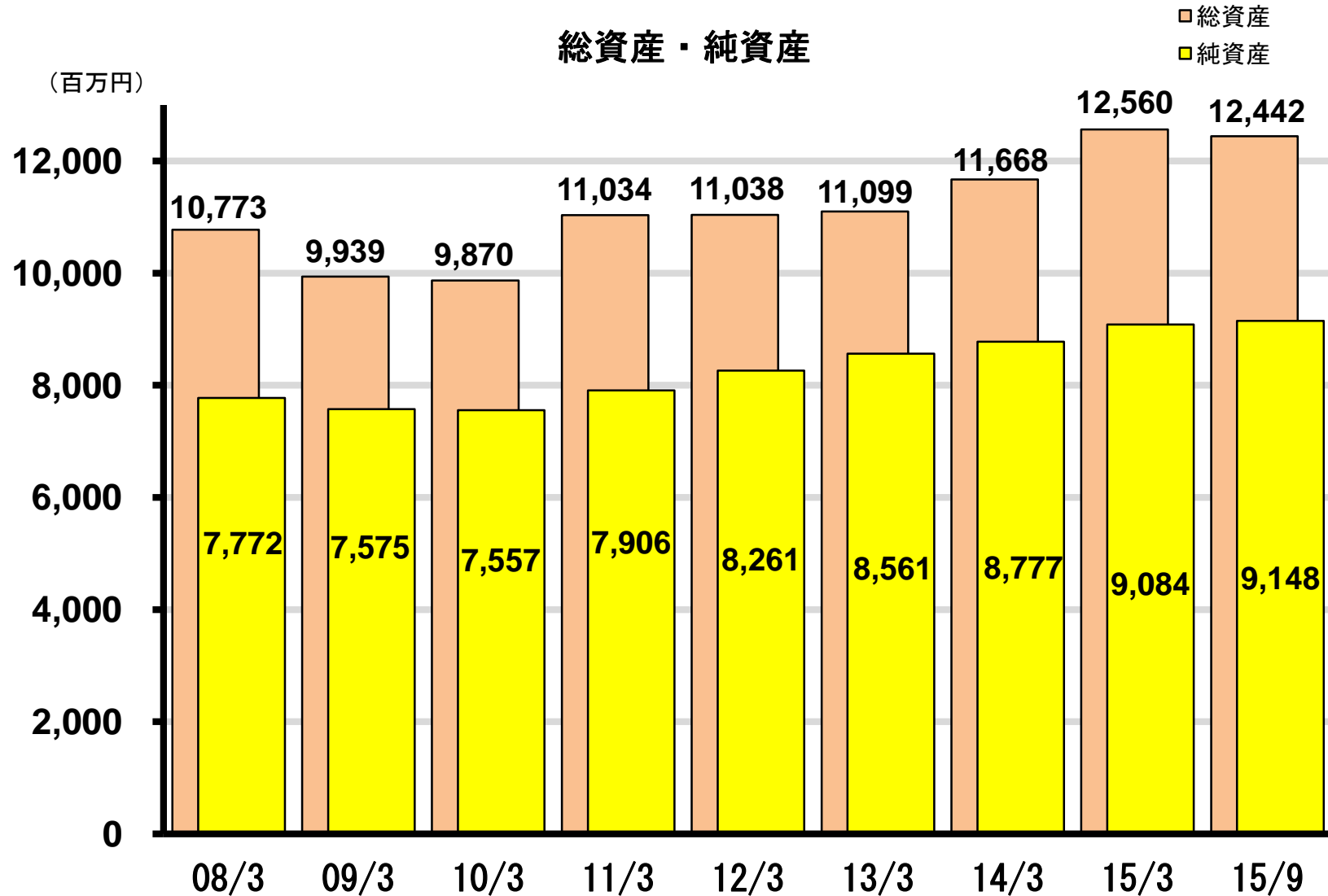


2008年3月期以前は単体、2009年3月～2012年3月期は連結、2013年3月期以降は単体による実績で表示しています。



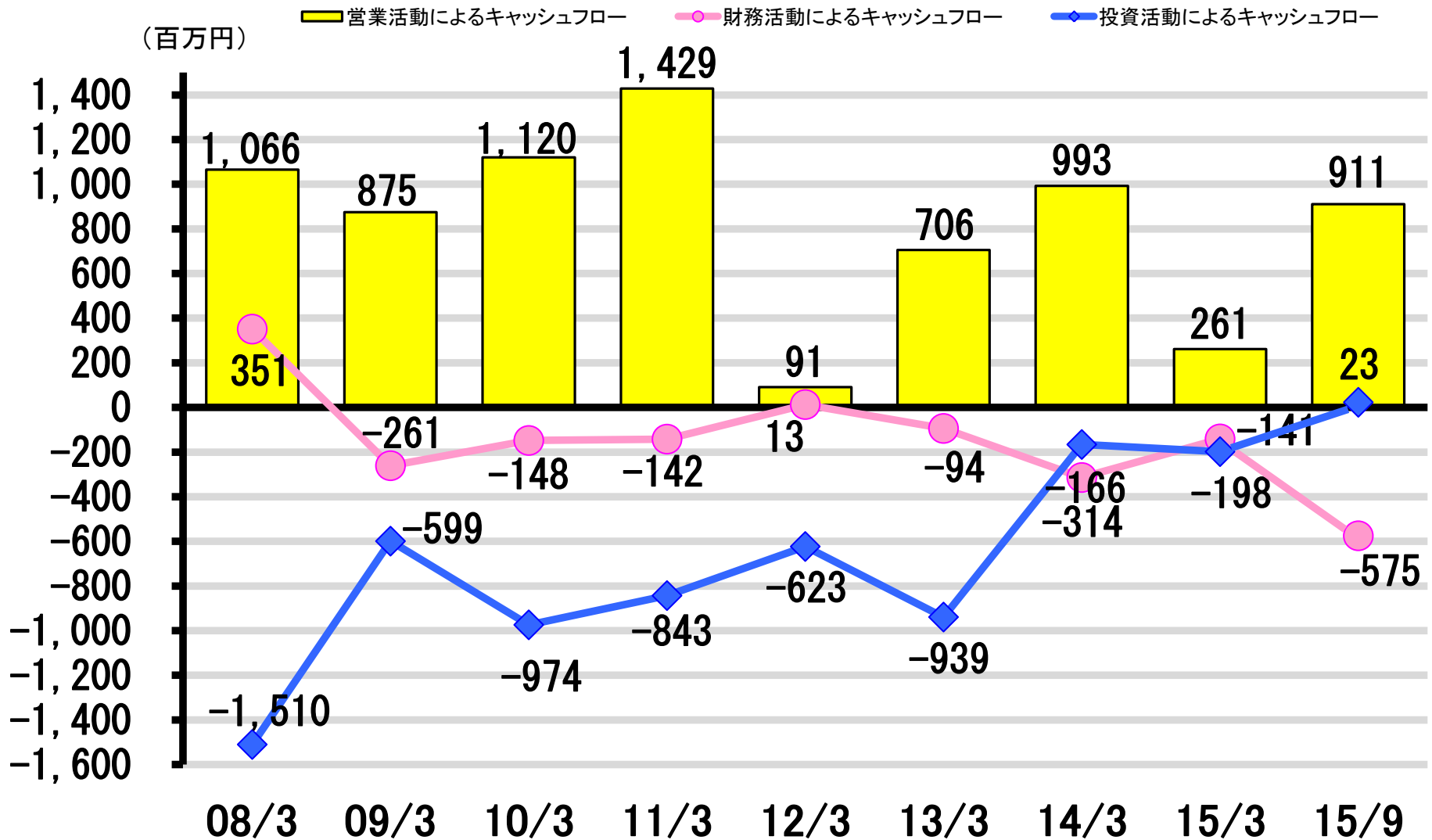
2008年3月期以前は単体、2009年3月～2012年3月期は連結、2013年3月期以降は単体による実績で表示しています。

総資産・純資産



2008年3月期以前は単体、2009年3月～2012年3月期は連結、2013年3月期以降は単体による実績で表示しています。

キャッシュフロー



2008年3月期以前は単体、2009年3月～2012年3月期は連結、2013年3月期以降は単体による実績で表示しています。

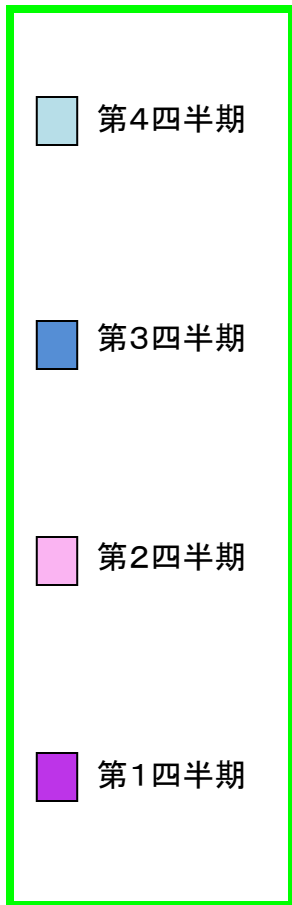
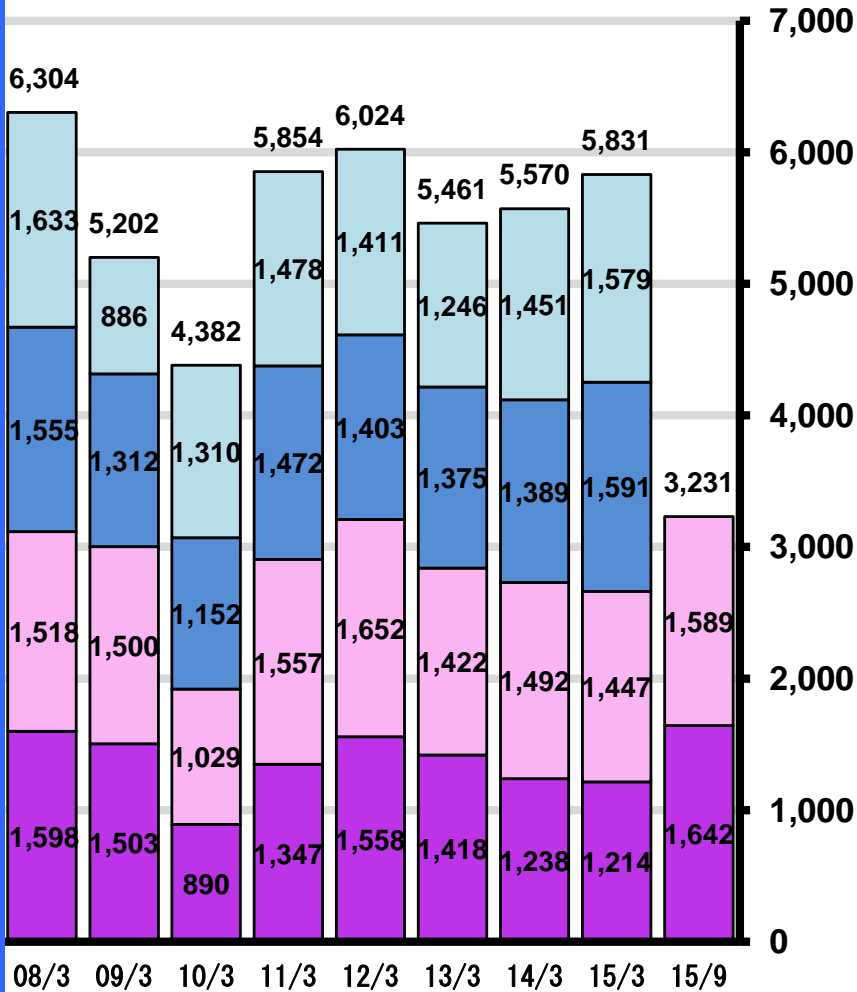
セラミックス部門

四半期単位売上高の推移(単体)

エンジニアリング部門

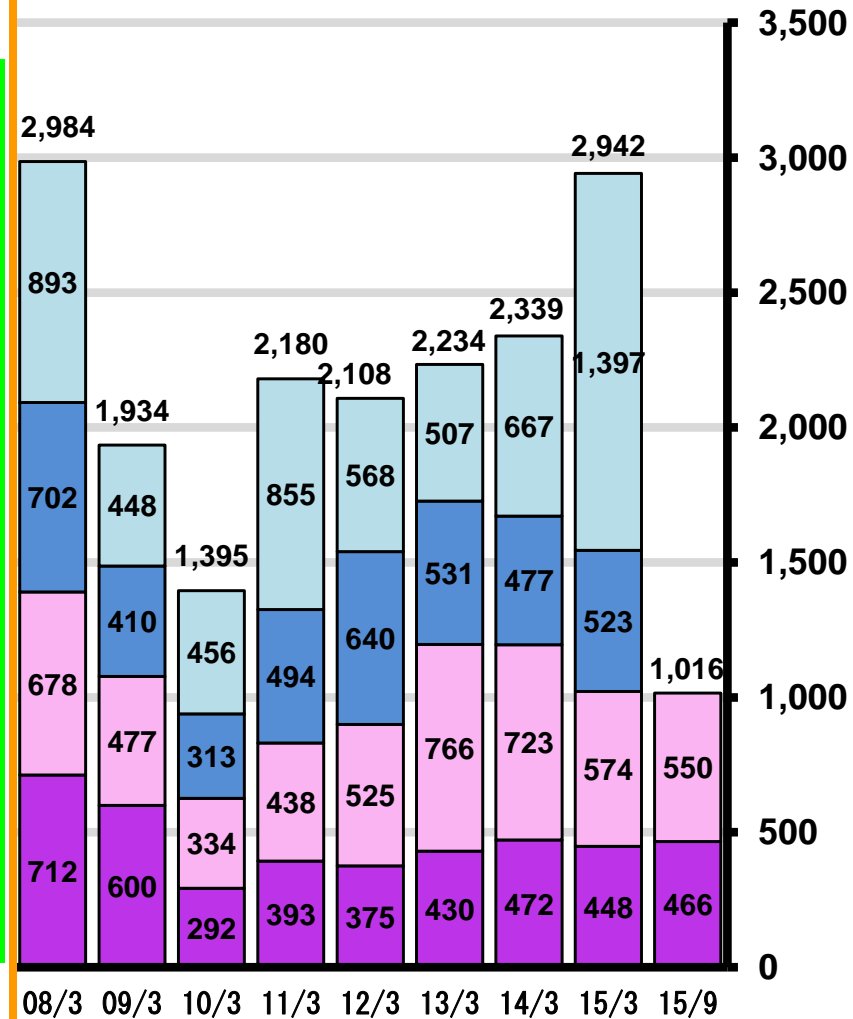
売上高

(百万円)



売上高

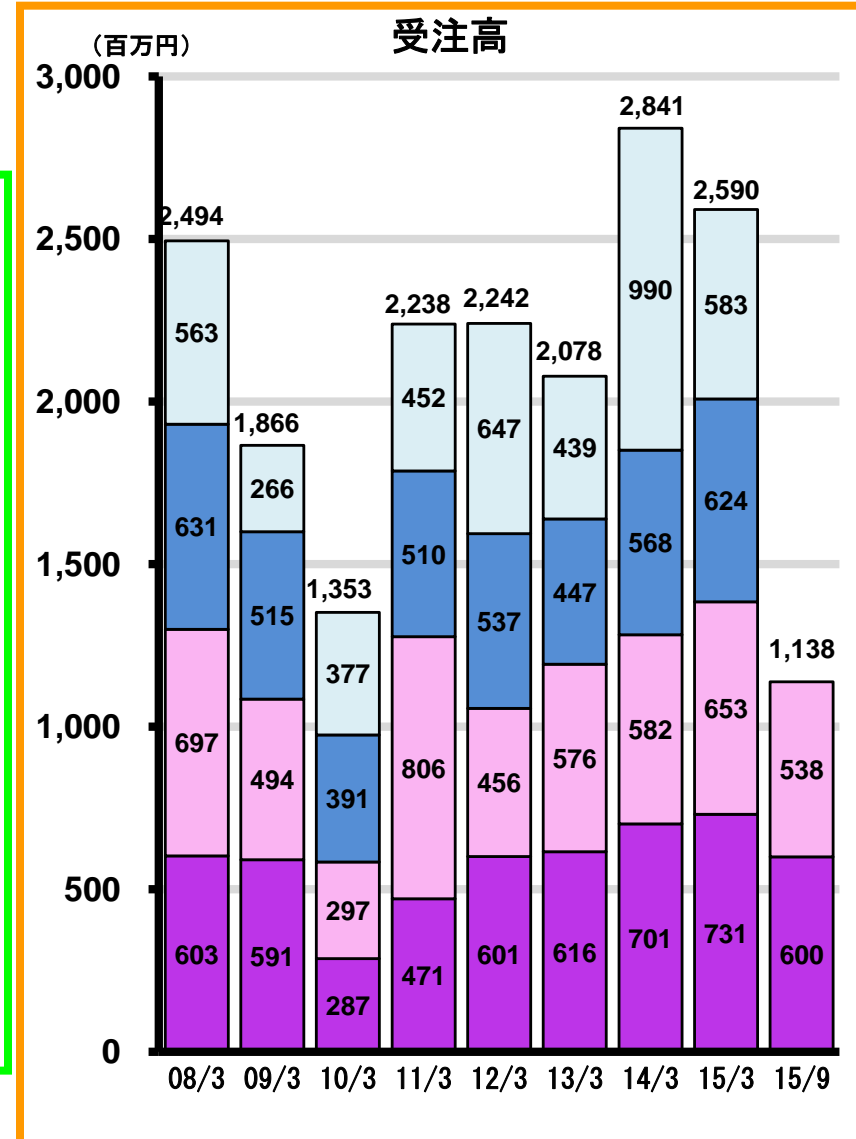
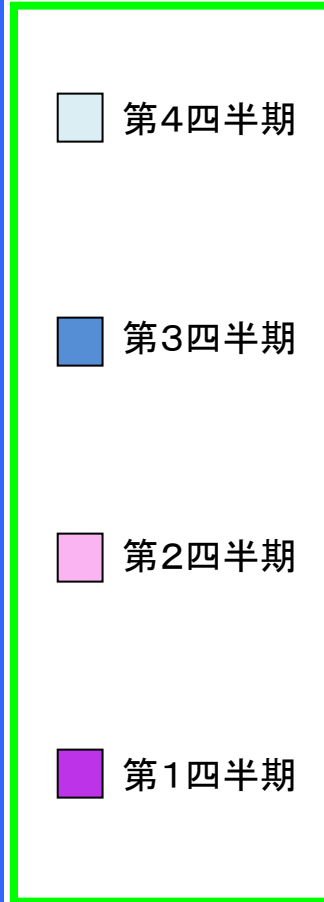
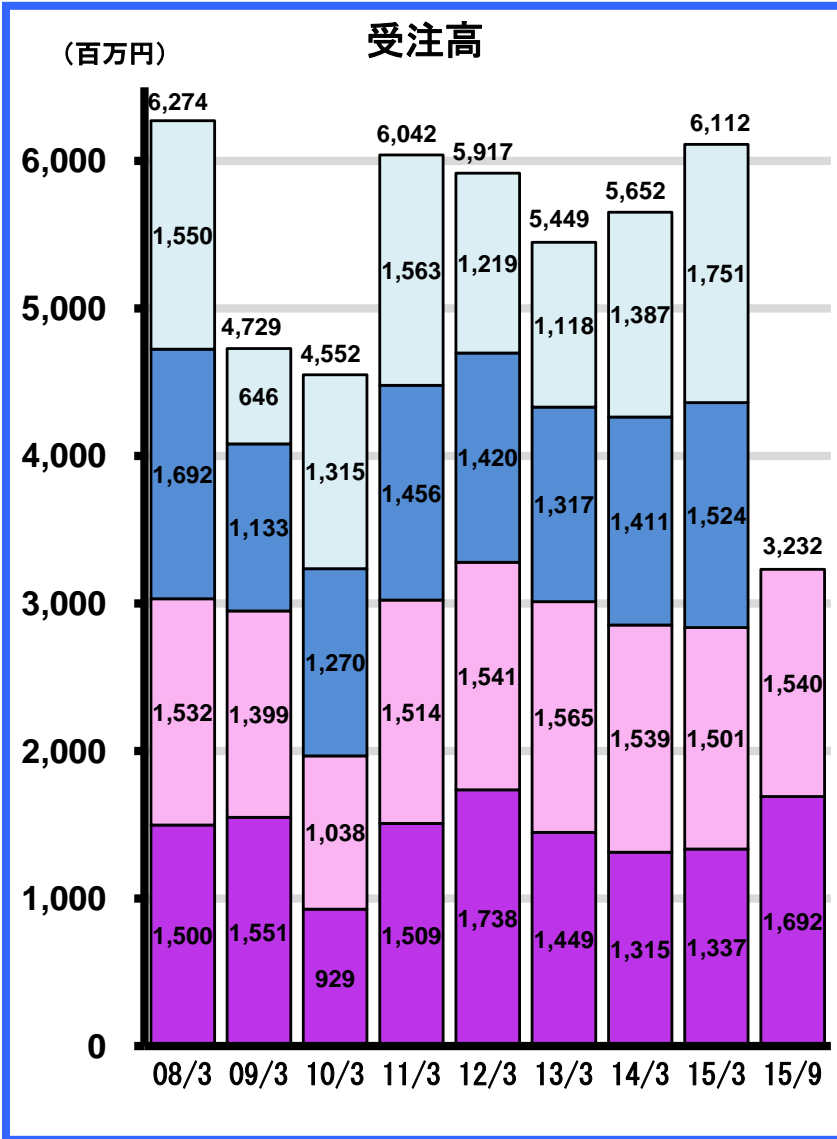
(百万円)



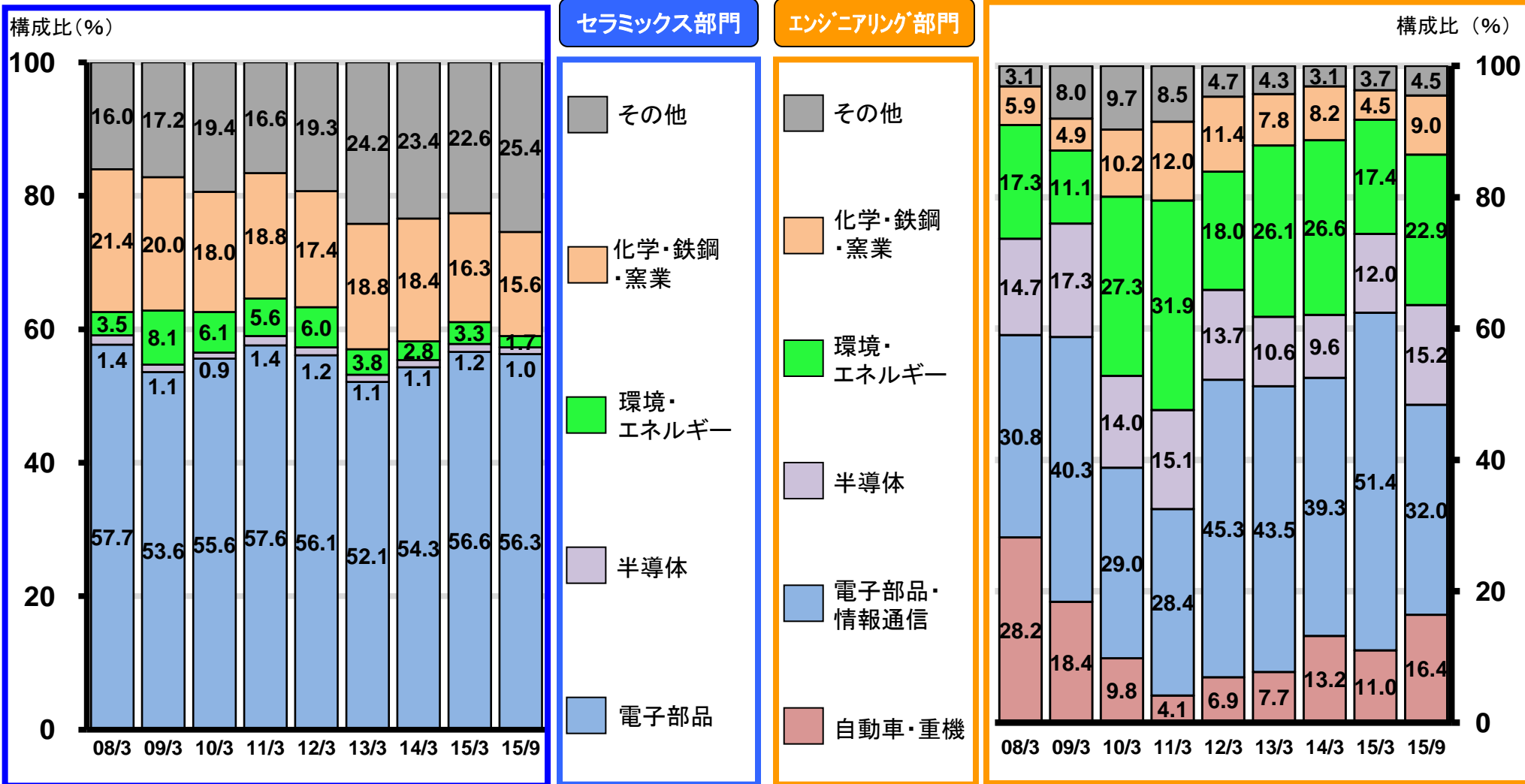
セラミックス部門

四半期単位受注高の推移(単体)

エンジニアリング部門



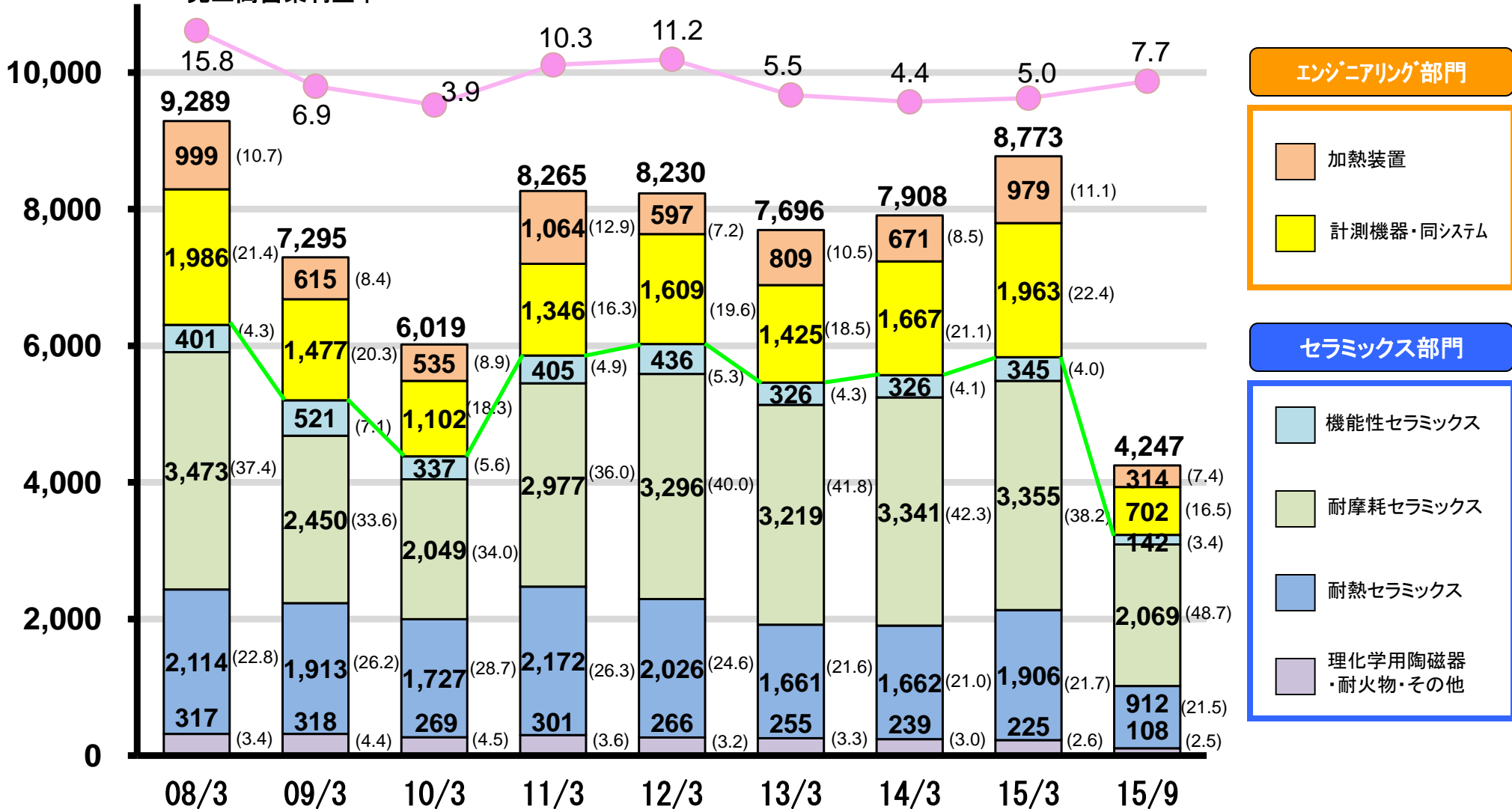
当社製品・商品の部門別販売マーケット別構成比の推移



2008年3月期以前は単体、2009年3月～2012年3月期は連結、2013年3月期以降は単体による実績で表示しています。

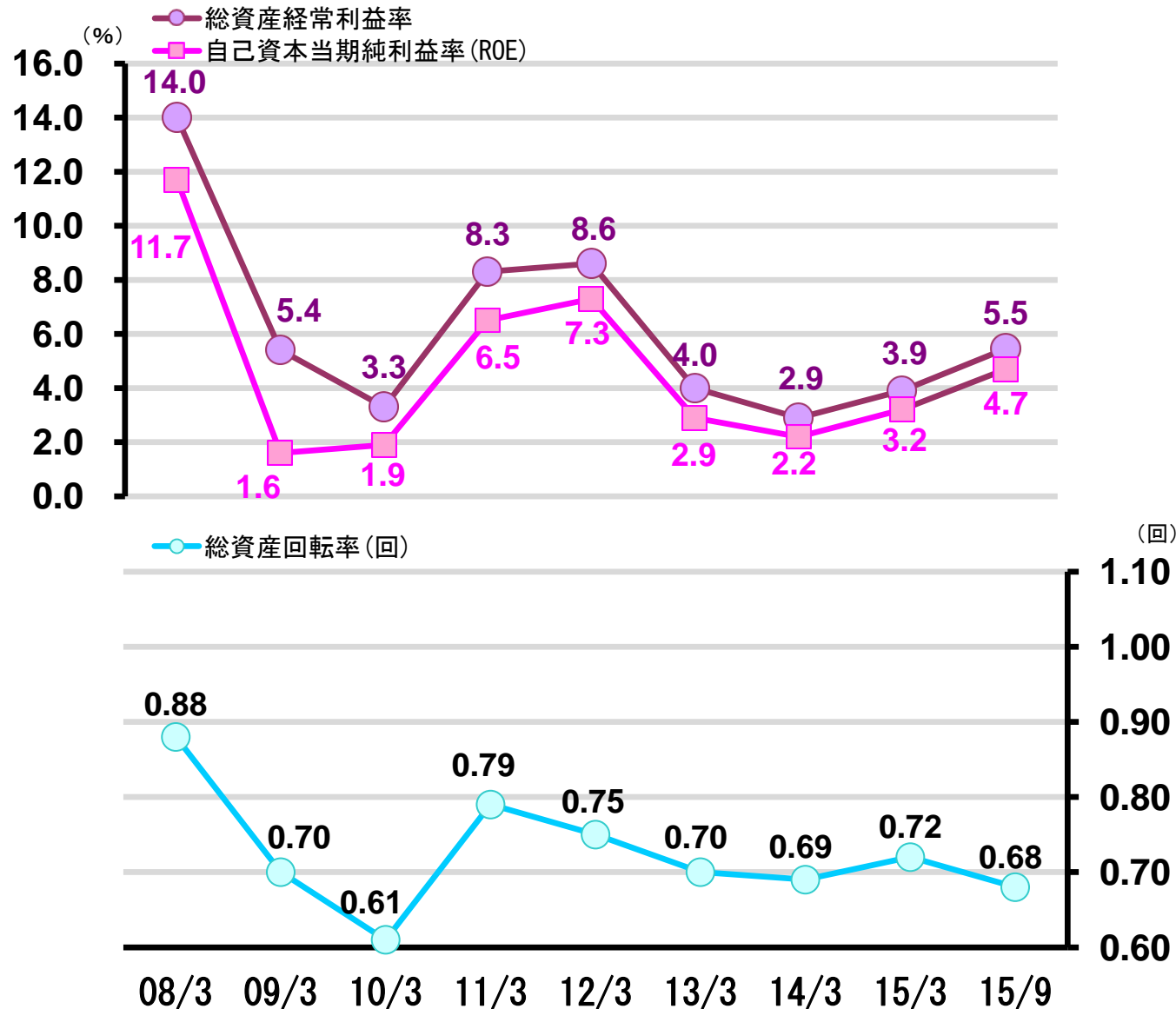
部門・用途別売上高構成比の推移

(百万円) 売上高営業利益率



2008年3月期以前は単体、2009年3月～2012年3月期は連結、2013年3月期以降は単体による実績で表示しています。

自己資本当期純利益率、総資産経常利益率と総資産回転率(回)



2008年3月期以前は単体、2009年3月～2012年3月期は連結、2013年3月期以降は単体での指標です。